

Augstas pretestības spējas  
attiecībā pret skābju  
un sāļu iedarbību

Izturīgi pret koroziju

Visu kustīgu komponentu  
eļļošana notiek ar  
nipeļu palīdzību

Elektropacēlājs (AMX I15e)

Elektriski pulētas virsmas

Izturīgi un ilgmūžīgi



## AMX I15/I15p/I15e/I15ep

Šķērveida rokas palešu ratiņi nerūsējošā tērauda izpildījumā (1.500 kg)

Šķērveida palešu ratiņi AMX I15/I15e "Inox" izpildījumā ir ideāla ierīce preču transportēšanai visur, kur nepieciešams ievērot visstingrākās higiēnas prasības. Mitrā un agresīvā vidē "Inox" sērija pilnībā pierāda savu efektivitāti.

Pateicoties dažādiem aprīkojuma variantiem, ir iespējama individuāla pielāgošana konkrētajai situācijai.

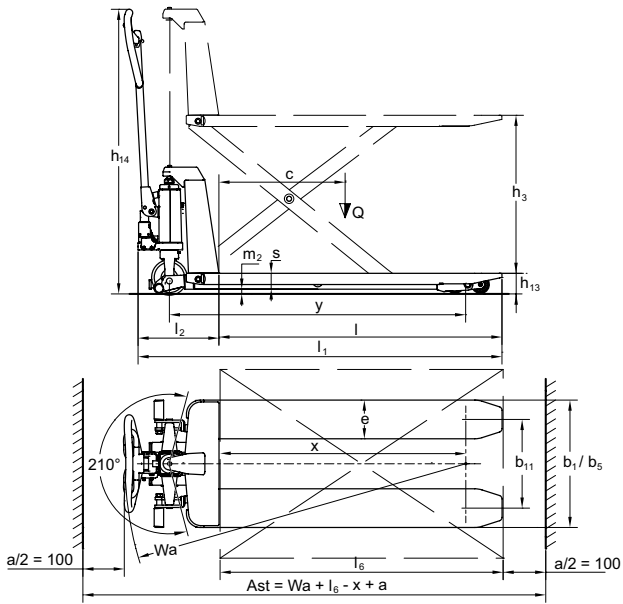
Mūsu gadu desmitiem krātā pieredze nerūsējošā tērauda rokas palešu ratiņu ražošanā šodien atspoguļojas pilnībā uzticamās un izturīgās ierīcēs.

Nav svarīgi, vai tā ir kautuve, zivju pārstrādes, ķīmijas vai farmācijas nozari pārstāvošs uzņēmums - šķērveida palešu ratiņi piedāvā vispiemērotāko risinājumu.

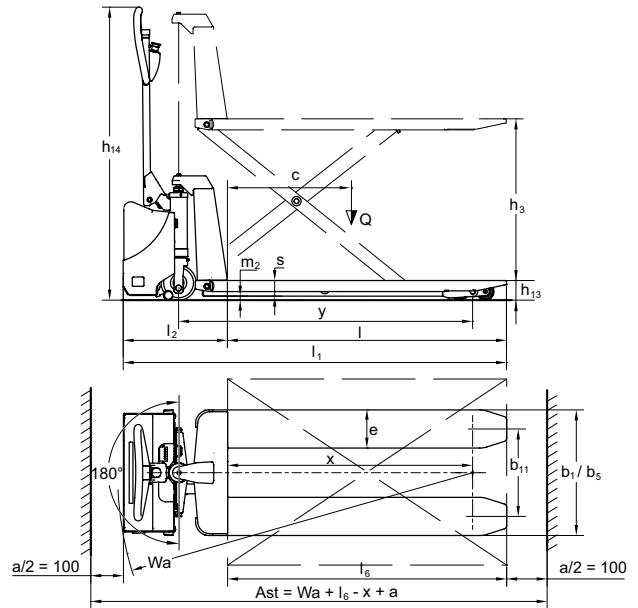
 **JUNGHEINRICH**

# AMX I15/I15p/I15e/I15ep

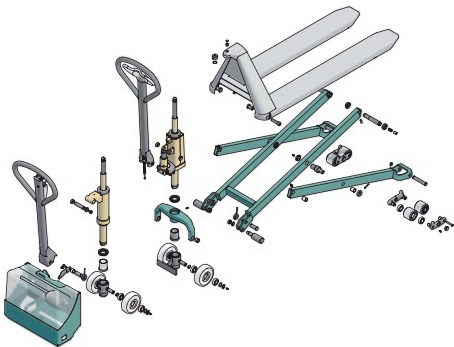
AMX I15/ I15p



AMX I15p/ I15e/ I15ep



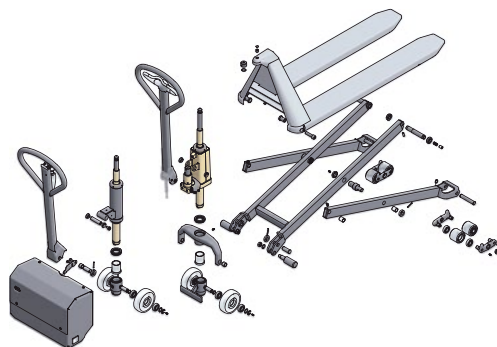
AMX I15 / I15e



Kreisajā pusē redzamais dīzeļa attēls atspoguļo E variantu

- Autoforēze
- Hromīta pārklājums
- Nerūsējošais tērauds (AISI 303/304)
- Pret skābju iedarbību izturīgs nerūsējošais tērauds (AISI 316)

AMX I15p / I15ep



Kreisajā pusē redzamais dīzeļa attēls atspoguļo E variantu

# Tehniskie dati atbilstoši VDI 2198

		Jungheinrich						
Raksturojums	1.1	Ražotājs (saisinātais nosaukums)						
	1.2	Ražotāja tipa apzīmējums	AMX I15	AMX I15p	AMX I15e	AMX I15ep		
	1.3	Piedziņa	manuālas	manuālas	Elektrisks	Elektrisks		
	1.4	Lietošana manuālajā, iešanas, stāvēšanas, sēdēšanas, komplektētāja režīmā	Rokas					
	1.5	Celtspēja/krava	Q	t	1,5 <sup>1)</sup>			
	1.6	Kravas smaguma centra attālums	c	mm	600			
	1.8	Kravas attālums	x	mm	1.050			
	1.9	Garenbāze	y	mm	1.255			
	Svara parametri	2.1	Pašmasa	kg	125	125	132	132
2.2		Slodze ar kravu uz priekšējo/aizmugurējo tiltu	kg	720 / 358	750 / 358	753 / 357	753 / 387	
2.3		Slodze bez kravas uz priekšējo/aizmugurējo tiltu	kg	38 / 70	38 / 70	40 / 100	40 / 100	
Riteņi/sasija	3.1	Riepas	N/V					
	3.2	Priekšējo riepu izmērs	mm	Ø 150x45				
	3.3	Aizmugurējo riepu izmērs	mm	Ø 75x68				
	3.5	Riteņu skaits priekšā/aizmugurē (x = dzenošie)	2/4					
	3.6	Priekšējā šķērsbāze	b <sub>10</sub>	mm	145			
	3.7	Aizmugurējā šķērsbāze	b <sub>11</sub>	mm	440			
	Pamatizmēri	4.4	Celšanas augstums	h <sub>3</sub>	mm	710		
4.9		Min./maks. dīseles augstums braukšanas pozīcijā	h <sub>14</sub>	mm	1.230	1.230	1.270	1.270
4.15		Augstums nolaištā stāvoklī	h <sub>13</sub>	mm	85			
4.19		Kopējais garums	l <sub>1</sub>	mm	1.580	1.580	1.645	1.645
4.20		Garums kopā ar dakšu muguriņu	l <sub>2</sub>	mm	340	340	445	445
4.21		Kopējais platums	b <sub>1</sub> /b <sub>2</sub>	mm	540			
4.22		Dakšu izmēri	s/e/l	mm	50 / 163 / 1.200			
4.25		Dakšu ārējais atstatums	b <sub>5</sub>	mm	540			
4.32		Klīrenss garenbāzes vidū	m <sub>2</sub>	mm	19			
4.33		Darba ejas platums ar paleti 1000 x 1200 šķērseniski	Ast	mm	1.630	1.630	1.690	1.690
4.34	Darba ejas platums ar paleti 800 x 1200 gareniski	Ast	mm	1.830	1.830	1.890	1.890	
4.35	Apgriešanās rādiuss	W <sub>a</sub>	mm	1.480	1.480	1.540	1.540	
Veiktspējas dati	5.3	Nolaišanas ātrums ar/bez kravas	m/s	0,15 / 0,09	0,15 / 0,09	0,07 / 0,05	0,07 / 0,05	
Elektrosistēma	6.4	Akumulatora spriegums/nominālā kapacitāte k5	V/Ah			12 / 65	12 / 65	
	6.5	Akumulatora svars	kg	0	0	21	21	

<sup>1)</sup> Sasniedzot 470 mm pacelšanas augstumu, celtspēja 1t

# Priekšrocību izmantošana



AMX I15/I15p vadības elements



Slēgti dakšu gali



AMX I15e/I15ep vadības elements

## Vienkārša lietošana

- Viegli vadāms vadības elements gan kreiljiem, gan labročiem.
- Speciāls nolaišanas vārsts precīzai un kontrolētai kravas nolaišanai.
- Tikai 340 mm priekšējās konstrukcijas garums ērtai ekspluatācijai arī šauros apstākļos.
- Uzlabota stabilitāte un vienlaikus grīdu saudzējoša konstrukcija, ko nodrošina tandēma kravas ritenīši.

## Higiēna līdz vissīkākajai detaļai

- Slēgtie dakšu gali nodrošina to, ka braukšanas laikā no dakšu ritenīšiem uz kravas nevar uzšļākties netīrumi.
- Atvērtā vai arī pilnīgi slēgtā korpusa konstrukcija nodrošina efektīvu tīrīšanu un neveido baktēriju slēptuves.

- Visu kustīgu daļu eļļošana notiek ar nipeļu palīdzību.
- Pielietojamā smērviela atbilst pārtikas nozares prasībām (H1 un H2 kategorija).

## Muguru saudzējošs pacelšanas augstums

Papildu atbalsta kājas nodrošina lielāku stabilitāti līdz pat 800 mm pacelšanas augstumam.

## Viegla pacelšana un nolaišana

- Izvēlei ir pieejama manuāla (AMX I15) vai elektrohidrauliska (AMX I15e) pacelšana ar 1,2 kW pacelšanas dzinēju.
- Iebūvēts sūknis ar hidrauliskās eļļas tvertni.

- Precīza nolaišana, izmantojot rokas sviru. Nolaišanas vārsts ir iebūvēts sūkņa agregātā. Hidraulisko iekārtu pret pārslodzi aizsargā spiediena ierobežotājvārsts.

## Dakšas

Izturīga, stingra konstrukcija ar slēgtiem dakšu galiem.

## Bezapkopes akumulators un iebūvēts lādētājs (AMX I15e)

- Iebūvēts elektroniski vadāms akumulatora lādētājs.
- Uzlāde iespējama pie jebkuras 230 V tīkla kontaktligzdas.
- Bezapkopes 65 Ah akumulators.

## SIA Jungheinrich Lift Truck

Rītausmas iela 23  
Rīga, LV-1058  
Latvija  
Telefons +371 67 813 913  
Fakss +371 67 813 911

info@jungheinrich.lv  
www.jungheinrich.lv

Jungheinrich rūpnīcas, ISO 9001  
pārdošana un serviss Eiropā ISO 14001

Jungheinrich iekrāvēji  
atbilst Eiropas Savienības  
drošības prasībām.



**JUNGHEINRICH**