

Savā klasē isākais universālais krautņotājs pasaulē (EMD 115i)

Optimālas braukšanas īpašības, pateicoties sistēmai "ProTracLink"

Precīza kravas pozicionēšana

Iebūvēts lādētājs vienkāršai uzlādei

LION
technology



EMD 115i/118

Elektrisks balstdakšu krautņotājs (1.500/1.800 kg)

Pateicoties šajam priekšējam korpusam apvienojumā ar integrēto balstdakšu pacelēju, elektriskie balstdakšu krautņotāji EMD 115i/118 piedāvā virkni dažādu pielietojuma iespēju, ļaujot ierīces ļoti viegli pielāgot veicamā darba specifikai.

EMD 118 bez grūtībām nodrošina komplektējamo preču ar svaru līdz 800 kg pacelšanu muguru saudzējošā satveršanas augstumā, kā arī nelielu krautņošanas darbu izpildi līdz 1520 mm pacelšanas augstumam. Pateicoties izteikti mazajam priekšējās konstrukcijas garumam, kas ir tikai 628 mm, EMD 118 ir ne tikai manevrētspējīgs un kompakts, bet vienlaikus arī ideāli piemērots darbam filiālēs, īpaši šauros noliktavas nodalījumos vai uz kravu transporta kravu pārkraušanas platformām.

EMD 115i var lepoties ar progresīvu litija jonu tehnoloģiju tikai 17 kg smaga akumulatora kofera izskatā. Bez ātrās uzlādes iespējas un iespējas akumulatoru pievienot lādēšanai arī ekspluatācijas starplaikos ierīces galvenā priekšrocība ir ievērojami samazinātais akumulatora nodalījums. Pateicoties tam, papildus ierīces priekšējā korpusa (I2) samazinājumam ievērojami samazinās arī ierīces kopējais svars. Pateicoties šai priekšrocībai, ievērojami

tiek atvieglota ierīces izmantošana šauros nodalījumos, kā arī uz svaru jūtīgās zonās, un iespēja iekrāvēju izmantot darbam „filiālēs” un pārvadāt ar kravas automašīnu kļūst vēl pievilcīgāka. Priekšējais korpus, kas ir tikai 558 mm garš, padara EMD 115i par savā klasē isāko universālo krautņotāju pasaulē.

Turklāt cits ierīces variants ar saīsinātu pacelšanas mastu (ergonomiska kravu celšana) rada optimālus priekšnosacījumus muguru saudzējošai komplektēšanas darbu izpildei līdz 690 mm augstumā (ar balstdakšu pacelēju: 812 mm) un preču transportēšanu ar samazinātu intensitāti. Turklāt opcija "silentDRIVE" nodrošina vislabākos priekšnosacījumus vienkāršai EMD izmantošanai pret trokšņiem jūtīgās zonās vai laikos.

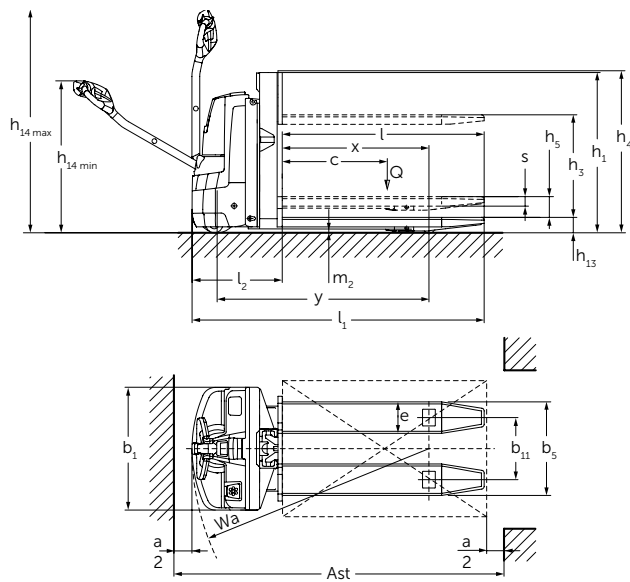
EMD tipa krautņotāji ir īpaši pielāgoties spējīga ierīce ar universālu pielietojumu, kad nepieciešams nodrošināt kravu transportēšanu pa īsiem transportēšanas ceļiem un paveikt nelielus krautņošanas uzdevumus. Ierīce arī pārliecina ar savu vienkāršo lietojamību un daudzām tehniskām un ergonomiskām priekšrocībām.

JUNGHEINRICH

EMD 115i/118

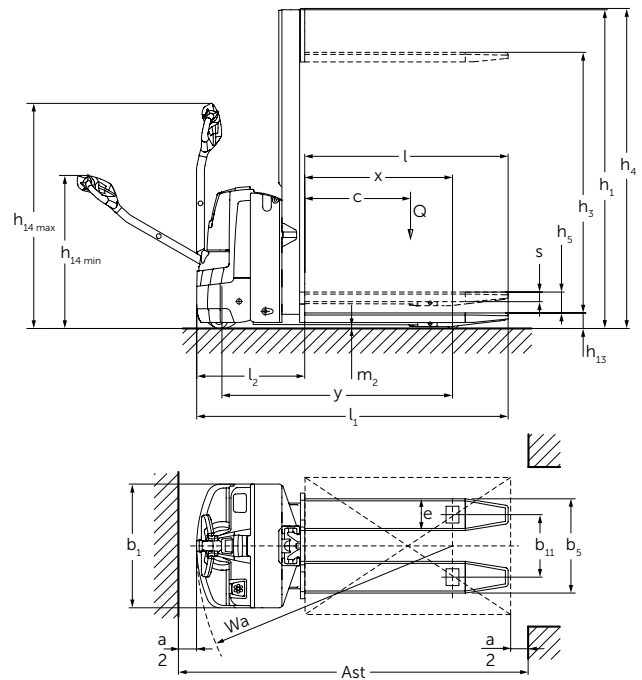
EMD 115i

Variants ar ergonomisku kravu celšanu



EMD 118

Un EMD 115i



Tehniskie dati atbilstoši VDI 2198

		Jungheinrich				
			EMD 115i	EMD 115i Ergonomiska kravu celšana	EMD 118	
Markējums	1.1	Ražotājs (saisinātais nosaukums)				
	1.2	Ražotāja tipa apzīmējums				
	1.3	Piedziņa		Elektrisks		
	1.4	Lietošana manuālajā, iešanas, stāvēšanas, sēdēšanas, komplektētāja režīmā		Līdzgājēja		
	1.5	Cel spēja/krava	Q t	1,5 ¹⁾	1,5 ¹⁾	1,8 ²⁾
	1.5.1	Cel spēja/krava, izmantojot masta pacelāju	Q t		0,8	
	1.5.2	Cel spēja/krava, izmantojot balstdakšu pacelāju	Q t	1,5 ¹⁾	1,5 ¹⁾	2 ²⁾
	1.6	Kravas smaguma centra attālums	c mm		600	
	1.8	Kravas attālums	x mm		942	
1.9	Garenbāze	y mm	1.356	1.356	1.426	
Svara parametri	2.1.1	Pašmasa kopā ar akumulatoru (skat. 6.5. rindriņu)	kg	510	480	650
	2.2	Slodze ar kravu uz priekšējo/aizmugurējo tiltu	kg	660 / 1.350	635 / 1.345	720 / 1.730
	2.3	Slodze bez kravas uz priekšējo/aizmugurējo tiltu	kg	360 / 150	335 / 145	470 / 180
Riteņi/šasija	3.1	Riepas		PU		
	3.2	Priekšējo riepu izmērs	mm	Ø 230 x 65		
	3.3	Aizmugurējo riepu izmērs	mm	Ø 75 x 95 / Ø 75 x 75		
	3.4	Papildriteņi (izmēri)	mm	Ø 100 x 40		
	3.5	Riteņu skaits priekšā/aizmugurē (x = dzenošie)		1x + 2 / 2 vai 4		
	3.6	Priekšējā šķērsbāze	b ₁₀ mm	508		
	3.7	Aizmugurējā šķērsbāze	b ₁₁ mm	365		
Pamatizmēri	4.2	Pacelšanas masta augstums (iebidītā stāvoklī)	h ₁ mm	1.865	955	1.865
	4.3	Brīvā pacelšana	h ₂ mm	1.520	600	1.520
	4.4	Celšanas augstums	h ₃ mm	1.520	600	1.520
	4.5	Augstums ar izbidītu pacelšanas mastu	h ₄ mm	1.987	1.077	1.987
	4.6	Balstdakšu pacelšana	h ₅ mm	122		
	4.9	Min./maks. diseles augstums braukšanas pozīcijā	h ₁₄ mm	797 / 1.313		
	4.15	Augstums nolaistā stāvoklī	h ₁₃ mm	86		
	4.19	Kopējais garums	l ₁ mm	1.748	1.748	1.818
	4.20	Garums kopā ar dakšu muguriņu	l ₂ mm	558	558	628
	4.21	Kopējais platums	b ₁ /b ₂ mm	726		
	4.22	Dakšu izmēri	s/e/l mm	56 / 185 / 1.190		
	4.25	Dakšu ārējais atstatums	b ₅ mm	550		
	4.32	Klīrens garenbāzes vidū	m ₂ mm	20		
4.33	Darba ejas platums ar paleti 1000 x 1200 šķērseniski	Ast mm	1.948 ⁵⁾	1.948 ⁵⁾	2.018 ⁵⁾	
4.34	Darba ejas platums ar paleti 800 x 1200 gareniski	Ast mm	1.958 ⁴⁾	1.958 ⁴⁾	2.028 ⁴⁾	
4.35	Apgriešanās rādiuss	W _a mm	1.452 ³⁾	1.452 ³⁾	1.522 ³⁾	
Veiktspējas dati	5.1	Braukšanas ātrums ar/bez kravas	km/h	6 / 6		
	5.2	Celšanas ātrums ar/bez kravas	m/s	0,18 / 0,3		
	5.3	Nolaišanas ātrums ar/bez kravas	m/s	0,19 / 0,19		
	5.7	Spēja pārvarēt kāpumus ar/bez kravas	%	8 / 15		
	5.10	Darba bremze		reģeneratīvas		
Elektrosistēma	6.1	Vilces dzinējs, jauda S2 60min.	kW	1,0		
	6.2	Celšanas dzinējs, jauda pie S3 15%	kW	1,2		
	6.3	Akumulators saskaņā ar DIN 43531/35/36 A, B, C, nē		43535 B		
	6.4	Akumulatora spriegums/nominālā kapacitāte k5	V/Ah	24 / 40	24 / 40	24 / 150
	6.5	Akumulatora svars	kg	17	17	151
	6.6	Enerģijas patēriņš atbilstoši standartam EN 16796	kWh/h	0,43	0,43	0,58
	CO-ekvivalents atbilstoši standartam EN 16796	kg/h	0,2	0,2	0,3	
Citi rādītāji	8.1	Braukšanas vadības sistēmas veids		AC speedCONTROL		
	8.4	Skaņas spiediena līmenis atbilstoši standartam EN 12053, vadītāja auss	dB (A)	64		

¹⁾ Izmantojot kraušanu divlīmeņu režīmā: Masta pacelājs maks. 0,75 t / kopējā slodze maks. 1,5 t

²⁾ Izmantojot kraušanu divlīmeņu režīmā: Masta pacelājs maks. 0,8 t / kopējā slodze maks. 1,8 t

³⁾ Kravas mehānisms paceltā stāvoklī; kravas mehānismam atrodies nolaistā stāvoklī + 48 mm

⁴⁾ Pa diagonāli atbilstoši VDI: + 198 mm

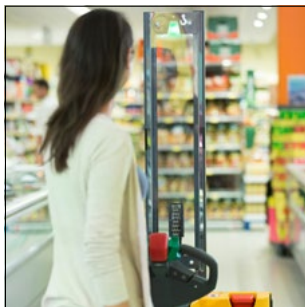
⁵⁾ Pa diagonāli atbilstoši VDI: + 313 mm

Šajā tehnisko datu lapā saskaņā ar VDI direktīvu 2198 ir norādītas tikai standarta ierīces tehniskās vērtības. Ja ierīcei ir uzmontētas citas riepas, citi pacelšanas masti, papildierīces utt., spēkā var būt citas vērtības.

Priekšrocību izmantošana



Ekspluatācija divlīmeņu režīmā: Divu palešu uzņemšana, tās novieto vienu virs otras



Optimāla dakšu un apkārtejo zonu pārredzamība



Īss EMD 115i pacelšanas masts ergonomiskai pasūtījumu komplektēšanai līdz 690 mm augstumam



Pateicoties iebūvētajam lādētājam, vienkārša uzlāde pie jebkuras 230 V tīkla kontaktligzdas

Elastīgs pielietojums

Integrētais balstdakšu pacelājs, kā arī ar fiksētu savienojumu palīdzību nostiprinātie balsta riteņi ProTrackLink padara EMD par pielāgoties spējīgu ierīci ar universālu pielietojumu:

- Izmantojot to zemā pacelēja režīmā, tas ir ideāli piemērots līdz 2000 kg smagu kravu transportēšanai pa īsiem transportēšanas ceļiem.
- Efektīva divlīmeņu kravu pārvadāšanas ierīce, transportējot 2 vienu virs otras novietotas eiropaletes (ar balstdakšu pacelēju 1000 kg/ar masta pacelēju - 800 kg).
- Izmantojams kā krautņotājs ar balstdakšām vieglu krautņošanas uzdevumu paveikšanai līdz 1520 mm augstumam.

Spēja droši paveikt darba uzdevumus arī visšaurākajos apstākļos

Galvenokārt jau pateicoties saviem kompaktajiem izmēriem, EJD ir optimāli piemērots gandrīz jebkura darba uzdevuma paveikšanai, arī ļoti šauros apstākļos:

- Neuzkrītoša un droša darba uzdevumu izpilde vietās ar lielu cilvēku plūsmu, kas ir iespējams, pateicoties ierīces izteikti šauram priekšējam korpusam un mazajam darba ejas platumam.
- Optimāla kravas pārredzamība, pateicoties īpašam masta dizainam ar integrētu skatlogu un speciāli veidotajai akumulatora pārsega formai.
- Ekspluatācija uz piegādes transporta kravas platformām, starpstāvu grīdām vai līftos - tas iespējams, pateicoties ierīces mazajai pašmasai.

Uzlabota palešu pārkraušana

Daudzās veiktspējas īpašības padara darbu ar EMD īpaši drošu un rentablu:

- Precīza un lēna kravas celšana, ko nodrošina hidrauliskais dzinējs ar regulējamu apgriezīenu skaitu
- Lēna kravas nolaišana, ko nodrošina proporcionālā hidrauliskā sistēma (opcija)
- Pietiekams attālums starp vadītāju un ierīci, kā arī minimāla piepūle stūrējot, pateicoties garajai drošības dīselei
- Optimāla dakšu galu redzamība, pieejama arī maza auguma ierīces lietotājiem

Stabilas gaitas īpašības

Atsperotie un amortizētie EMD balsta riteņi, kurus savstarpēji savieno patentētais savienotājstienā balansieris ProTracLink, atbalsta spēku sadala atbilstoši braukšanas situācijai. Tas padara ierīci piemērotu izmantošanai uz preču pārkraušanas rampas, kā arī preču iekraušanai un izkraušanai no kravas automašīnām.

Augsts informētības līmenis iekrāvēja ekspluatācijas laikā

2 collu displejs (opcija) kā galvenā indikāciju un iestatījumu veikšanas ierīce operatoram pārskatāmā veidā ļauj kontrolēt visus darba procesus:

- Akumulatora uzlādes stāvoklis, darba stundu skaits un notikumu paziņojumi
- 3 braukšanas programmu izvēle
- Iekrāvēja aktivizēšana ar "EasyAccess" funkciju, izmantojot izvēles taustiņu ("Softkey"), PinCode vai pēc izvēles pieejamu transpondera karti.

Pilnīgu bezrūpību nodroinoša pakete, pateicoties litija jonu tehnoloģijai

Pēc izvēles EMD piedāvā 40 Ah litija jonu akumulatoru (EMD 115i) vai 110 Ah litija jonu akumulatoru (opcija modelim EMD 118):

- ekspluatācijas laiku līdz trīs stundām nodrošina jau 40 Ah akumulatora kofe-ris (EMD 115i).
- Ar iespēju pievienot akumulatoru lādēšanai ekspluatācijas starplaikos: jau pēc 30 minūšu ilgas uzlādes ekspluatācijas starplaikā akumulators ir uzlādēts par 50 %, pēc 80 minūtēm tas ir uzlādējies pilnībā.
- Nav nepieciešama akumulatora nomaiņa.
- Vienmēr pilna jauda, pateicoties spriegumizturībai
- Samazināti izdevumi, pateicoties ilgākam kalpošanas laikam, un bez apkopes nepieciešamības salīdzinājumā ar svina skābju akumulatoriem
- Nav nepieciešamas kraušanas telpas un ventilācija, jo neveidojas gāzes.
- Vienkārša uzlāde pie jebkuras 230 V tīkla kontaktligzdas, pateicoties integrētajam lādētājam (opcija).

Citi papildaprīkojumi

Plašais papildpiederumu klāsts nodrošina individuālu pielāgojamību atbilstoši katrai ekspluatācijas situācijai:

- Tandēma kravas riteņi
- Klusināti kravas riteņi
- Kravas aizsargrežģis-atzveltne
- Ekspluatācijai saldētavā atbilstošs izpildījums
- "silentDRIVE" klusai ierīces ekspluatācijai

SIA Jungheinrich Lift Truck

Rītausmas iela 23
Rīga, LV-1058
Latvija
Telefons +371 67 813 913
Fakss +371 67 813 911

info@jungheinrich.lv
www.jungheinrich.lv

Jungheinrich rūpnīcas, ISO 9001
pārdošana un serviss Eiropā ISO 14001
ISO 9001/ ISO 14001

Jungheinrich iekrāvēji
atbilst Eiropas Savienības
drošības prasībām.



JUNGHEINRICH