

Kravu iekraušana kravas
furgonos divos līmeņos,
preču transportēšana
vai krautņošana

Efektīva piedziņas koncepcija

Maināma iekrāvēja
konfigurācija

Pielāgojami un
manevrētspējīgi

Dažādi platformas varianti

LION
technology



ERD 120/220

Elektrisks balstdakšu krautņotājs (2.000 kg)

Elektriskais balstdakšu krautņotājs ERD ir speciālists kravu iekraušanā un izkraušanā no kravas furgoniem divos līmeņos. Kā izteikti daudzpusīga un jaudīga ierīce tā ir piemērota arī pasūtījumu komplektēšanai, ekonomiskai kravu transportēšanai lielākos attālumos, kā arī preču ievietošanai/izņemšanai no plauktiem līdz 2900 mm augstumam.

Lai ierīci pielāgotu katra klienta īpašajai ekspluatācijas situācijai, ir pieejama moduļu sistēma, kuru veido stāvplatforma, akumulatora nodalījumi, piedziņas un dažādi pacelšanas masti. Tādējādi ERD iespējams pielāgot Jūsu individuālajām prasībām un veikt nepieciešamos uzlabojumus.

Daudzās papildu opcijas un robustā iekrāvēju koncepcija atvieglo darbu ar iekrāvēju, paaugstina vadītāja un iekrāvēja drošību, kā arī samazina ķermeņa vibrācijas. Papildus inovatīvajai platformas amortizēšanas sistēmai viss piedziņas mehānisms, izmantojot "ShockProtect" sistēmu, ir no-

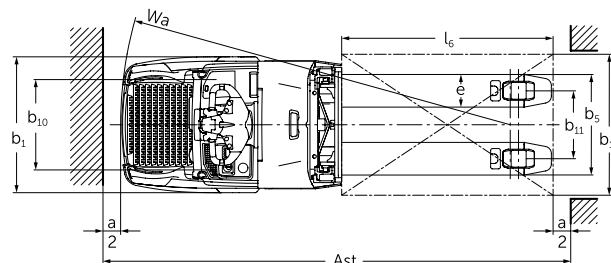
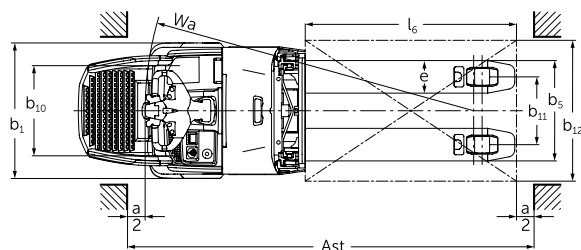
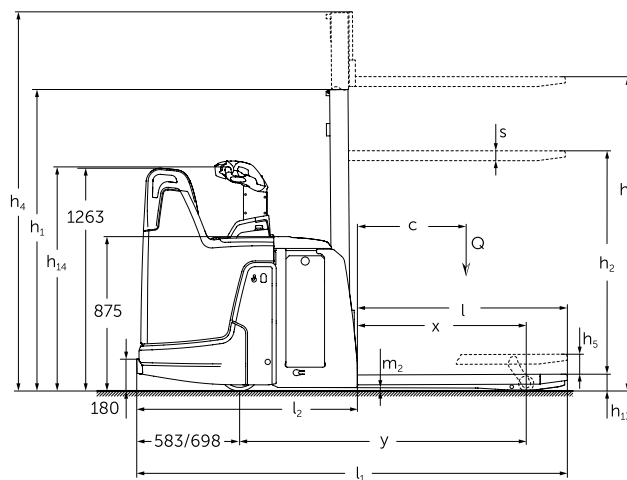
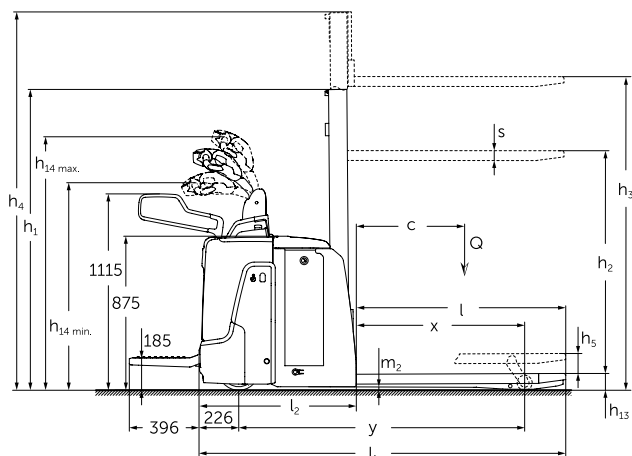
stiprināts uz atsperēm. Pateicoties šai sistēmai, īpaši braucot pa rampām, tiek samazinātas uz ierīci, precī un jo īpaši uz vadītāju iedarbojošās triecieni un sitieni.

Nenogurstoša braukšana, transportējot arī smagas kravas, pateicoties sērījveidā pieejamajai elektriskajai stūres sistēmai. Drošību, braucot līkumos, garantē atbalsta sistēma "curveCONTROL", automātiski samazinot braukšanas ātrumu. Turklāt ierīces variants "drivePLUS" ar braukšanas ātrumu līdz 14 km/h nodrošina ātru preču pārkraušanu, taupot enerģiju.

Ekspluatācijas situācijām, kuras raksturo intensīvas slodzes apstākļi, ir pieejami jaudīgi litija jonu akumulatori ar ātrās uzlādes iespēju un iespēju akumulatoru pievienot lādēšanai arī ekspluatācijas starplaikos, kā arī standarta akumulatori ar ietilpību līdz 465 Ah. Kombinācijā ar jaunākās paaudzes trīsfāzu tehnoloģiju tādējādi tiek panākts ilgāks ekspluatācijas laiks ar vienlaikus mazu strāvas patēriņu, jo īpaši strādājot ar ierīci vairākās maiņās.

JUNGHEINRICH

ERD 120/220



Standarta pacelšanas mastu varianti ERD 120/220/220 drivePLUS

	Celšanas augstums h_3 (mm)	Augstums ar iebīdītu pacelšanas mastu h_1 (mm)	Brīvā pacelšana h_2 (mm)	Augstums ar izbīdītu pacelšanas mastu ¹⁾ h_4 (mm)
Vienkāršais E	1500	1921	1468	1953
	1660	2081	1628	2113
	2100	2521	2068	2553
Divkāršais ZT	1660	1306	100	2115
	2010	1481	100	2465
	2100	1526	100	2555
	2560	1756	100	3015
	2900	1926	100	3355
Divkāršais ZZ	2500	1706	1250	2956
	2900	1906	1450	3356
Trīskāršais DT	2050	1213	100	2513
	2350	1313	100	2813
	2500	1363	100	2963
	2905	1498	100	3368

¹⁾ kopā ar balstdaļšu pacelšanu + 122 mm

Tehniskie dati atbilstoši VDI 2198

		Jungheinrich				
			ERD 120 ¹¹⁾	ERD 220 ¹¹⁾	ERD 220 dri- vePLUS ¹¹⁾	
Markējums	1.1	Ražotājs (saisinātais nosaukums)		Jungheinrich		
	1.2	Ražotāja tipa apzīmējums				
	1.3	Piedziņa		Elektrisks		
	1.4	Lietošana manuālajā, iešanas, stāvēšanas, sēdēšanas, komplektētāja režīmā		Stāvus/līdzgājēja		
	1.5	Celbspēja/krava	Q t	2		
	1.5.1	Celbspēja/krava, izmantojot masta pacelāju	Q t	1		
	1.5.2	Celbspēja/krava, izmantojot balst dakšu pacelāju	Q t	2 ¹⁾		
	1.6	Kravas smaguma centra attālums	c mm	600		
	1.8	Kravas attālums	x mm	956 ⁴⁾ 5)		
1.9	Garenbāze	y mm	1.624 ³⁾ 4)5)			
Svara parametri	2.1.1	Pašmasa kopā ar akumulatoru (skat. 6.5. rindiņu)	kg	1.010		
	2.2	Slodze ar kravu uz priekšējo/aizmugurējo tiltu	kg	1.830 / 1.185		
	2.3	Slodze bez kravas uz priekšējo/aizmugurējo tiltu	kg	260 / 750		
Riteņi/šasija	3.1	Riepas		Vulkollan		
	3.2	Priekšējo riepu izmērs	mm	ø 230 x 65	ø 230 x 77	ø 230 x 77
	3.3	Aizmugurējo riepu izmērs	mm	ø 85 x 95 / ø 85 x 75		
	3.4	Papildriteņi (izmēri)	mm	ø 140 x 50		
	3.5	Riteņu skaits priekšā/aizmugurē (x = dzerosie)		1x + 2 / 2 oder 4		
	3.6	Priekšējā šķērsbāze	b ₁₀ mm	512		
	3.7	Aizmugurējā šķērsbāze	b ₁₁ mm	385		
Pamatizmēri	4.2	Pacelšanas masta augstums (iebidītā stāvoklī)	h ₁ mm	1.306		
	4.3	Brīvā pacelšana	h ₂ mm	100		
	4.4	Celšanas augstums	h ₃ mm	1.660		
	4.5	Augstums ar izbidītu pacelšanas mastu	h ₄ mm	2.115		
	4.6	Balst dakšu pacelšana	h ₅ mm	122		
	4.9	Min./maks. dīseles augstums braukšanas pozīcijā	h ₁₄ mm	1.230 / 1.410 ⁷⁾		
	4.15	Augstums nolaistā stāvoklī	h ₁₃ mm	90		
	4.19	Kopējais garums	l ₁ mm	2.084 ³⁾ 4)9)		
	4.20	Garums kopā ar dakšu muguriņu	l ₂ mm	894 ³⁾ 9)10)		
	4.21	Kopējais platums	b ₁ /b ₂ mm	770		
	4.22	Dakšu izmēri	s/e/l mm	56 / 185 / 1.190		
	4.25	Dakšu ārējais atstatums	b ₅ mm	570		
	4.32	Klīrenss garenbāzes vidū	m ₂ mm	19		
4.33	Darba ejas platums ar paleti 1000 x 1200 šķērseniski	Ast mm	2.300 / 2.668 ³⁾ 4)9)10)			
4.34	Darba ejas platums ar paleti 800 x 1200 gareniski	Ast mm	2.310 / 2.535 ³⁾ 4)9)10)			
4.35	Apgrīšanās rādiuss	W _a mm	1.866 ³⁾ 4)9)10)			
Veiktspējas dati	5.1	Braukšanas ātrums ar/bez kravas	km/h	8,2 / 9	9,5 / 12,5	9,5 / 14
	5.2	Celšanas ātrums ar/bez kravas	m/s	0,17 / 0,32		
	5.3	Nolaišanas ātrums ar/bez kravas	m/s	0,45 / 0,35 ⁸⁾		
	5.7	Spēja pārvarēt kāpumus ar/bez kravas	%	8 / 16	8 / 16	10 / 20
	5.10	Darba bremze		reģeneratīvas		
	5.11	Stāvbremze		elektromagnētiskas		
Elektrosistēma	6.1	Vilces dzinējs, jauda S2 60min.	kW	2,0	2,8	3,2
	6.2	Celšanas dzinējs, jauda pie S3 10%	kW		2,2 ⁶⁾	
	6.3	Akumulators saskaņā ar DIN 43531/35/36 A, B, C, nē		43535 B		
	6.4	Akumulatora spriegums/nominālā kapacitāte k5	V/Ah	24 / 250 ²⁾		
	6.5	Akumulatora svars	kg	235		
	6.6	Enerģijas patēriņš atbilstoši standartam EN 16796	kWh/h	0,68	0,62	0,71
		CO-ekvivalents atbilstoši standartam EN 16796	kg/h	0,4	0,3	0,4
	6.7	Pārkraušanas ražīgums	t/h	84	108	108
6.8	Enerģijas patēriņš pie maks. pārkraušanas ražīguma	kWh/h	0,83	1,44	1,48	
Citi rādītāji	8.1	Braukšanas vadības sistēmas veids		AC speedCONTROL		
	8.4	Skaņas spiediena līmenis atbilstoši standartam EN 12053, vadītāja auss	dB (A)	71	68	67

¹⁾ Izmantojot kraušanai divlīmeņu režīmā: Masta pacelājs maks. 1 t / kopējā slodze maks. 2 t

²⁾ Pieejami akumulatori ar 465 Ah ietilpību.

³⁾ Vērtība akumulatora nodalījumam M-SBE, L-SBE 6 L augsts SBE: +72 mm; L-VBE: +117 mm

⁴⁾ Vērtība dakšu garumam 1190 mm. Dakšu garums 1150 mm: -40mm

⁵⁾ Vērtība paceltam balst dakšu pacelājam. Nolaista balst dakšu pacelājs: +48mm

⁶⁾ Vērtība proporcionālajai hidrolikiskajai sistēmai. Melnbaltas hidrolikiskās sistēmas gadījumā (standarta variants): 1,9 kW

⁷⁾ Vērtības atvāzamai stāvplatformai. Fiksētai stāvplatformai: 1256 mm (1296 mm akumulatora nodalījumam L, augsts SBE) vai 1204 / 1284 mm augstumā regulējamas dīseles gadījumā

⁸⁾ Vērtības proporcionālajai hidrolikiskajai sistēmai. Melnbaltas hidrolikiskās sistēmas gadījumā (standarta variants): 0,26 / 0,27 m/s

⁹⁾ Vērtība uz augšu paceltai atvāzamai platformai. Atvāzāmā platforma nolaistā stāvoklī: +396mm; kompakta, fiksēta platforma: +357mm; pagarināta, fiksēta platforma: +472mm; L platforma: +477mm

¹⁰⁾ Vērtība ZT pacelšanas mastam. Vienkāršais pacelšanas masts: +1 mm; DT pacelšanas masts: +10 mm; ZZ pacelšanas masts: +29 mm

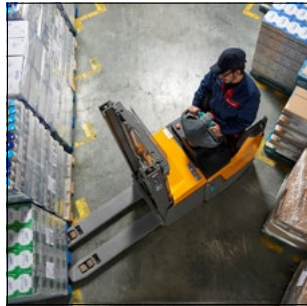
¹¹⁾ Visi dati balstīti uz: Stāvplatforma: atvāzama (pacelta uz augšu); akumulatora nodalījums: M-SBE, pacelšanas masts: ZT1660; dakšu garums: 1190 mm; balst dakšu pacelājs: pacelts

Šajā tehnisko datu lapā saskaņā ar VDI direktīvu 2198 ir norādītas tikai standarta ierīces tehniskās vērtības. Ja ierīcei ir uzmontētas citas riepas, citi pacelšanas masti, papildierīces utt., spēkā var būt citas vērtības.

Priekšrocību izmantošana



Divlīmeņu režīms ātrai preču transportēšanai un kravas iekraušanai divos līmeņos



Īsākā fiksētā platforma labākai sānu aizsardzībai un maksimālai manevrējamībai



Visam ir sava vieta: Efektīva darba izpilde, pateicoties strukturētai darba vietai

Mainīgs ierīces aprīkojums

- 4 platformas varianti (atvāzama, kompakta, pagarināta platforma un komplektēšanas platforma)
- 3 piedziņas varianti spēcīgam paātrinājumam un braukšanas ātrumam līdz 14 km/h
- 3 akumulatora nodalījuma izmēri akumulatoriem ar ietilpību no 200 Ah līdz 465 Ah
- 14 pacelšanas masti līdz 2900 mm pacelšanas augstumam
- 2 dakšu garumi (1150 un 1190 mm)

Ergonomija

- Jungheinrich "ShockProtect": Papildus platformai amortizēta piedziņa vadītāja, ierīces un kravas aizsardzībai pret grūdieniem.
- Nenogurdinoša stūrēšana, pateicoties elektriskajai stūres sistēmai, izmantojot ergonomiski veidoto "smartPILOT" (variants ar regulējamu augstumu pieejams kā opcija).
- Ar atsperēm un amortizatoriem aprīkoti kravas riteņi, kurus savstarpēji stingri savieno savienotājstieņa balansieris "ProTracLink", garantē drošu braukšanu jebkurā situācijā.
- Ātra un vienkārša platformas amortizēšanas sistēmas pielāgošana vadītāja individuālajiem ķermeņa izmēriem, ko nodrošina regulējama, amortizēta stāvplatforma (opcija).

- 2 collu displejs informē vadītāju par akumulatora uzlādes stāvokli, darba stundām, atlikušo darbības laiku, kļūdu kodiem, kā arī braukšanas ātrumu, un sniedz iespēju izvēlēties starp 3 braukšanas programmām, izmantojot izvēles taustiņu (opcija).
- Dažādas praktiskas mantu novietošanas iespējas

Drošība

- Uzlabots un drošs ātrums, braucot līkumos, pateicoties no slodzes atkarīgajai funkcijai "curveCONTROL" (modelim ERD 220 un 220 "drivePLUS")
- Regulējama hidrauliskā sistēma (opcija) lēnai un vienmērīgai kravas novietošanai uz pamatnes un precīzai palešu ievietošanai plauktā
- Labāka iekrāvēja pamanāmība vāji apgaismotās zonās, pateicoties integrētajai DayLED dienas gaitas gaismai (opcija)
- Aktīva kāju aizsardzība: Ātruma samazināšana, ja vadītāja kājas atrodas ārpus ierīces profila (opcija)
- Iekrāvēja aktivizēšana ar "EasyAccess" funkciju, izmantojot izvēles taustiņu ("Softkey"), PinCode vai transpondera karti (opcija)

Efektivitāte

- Jaudīgs dzinējs ar izcilu paātrinājuma rādītājiem un maksimālu braukšanas ātrumu

- Ilgs ekspluatācijas laiks ar vienu uzlādi, pateicoties enerģiju taupošai trīsfāzu tehnoloģijai un lielai akumulatora kapacitātei amplitūdā no 200 līdz 465 Ah
- Sāniska akumulatoru izņemšana, nodrošinot iekrāvēja ekspluatēšanas iespēju vairākās maiņās (opcija)
- Palešu atturis pie rāmja ātrai un precīzai 2 palešu pozicionēšanai vienu virs otras

Papildaprīkojumi

- Kravas aizsargrežģis-atzveltne 2 augstuma līmeņos
- Pēc izvēles uzstādāms balsts uz akumulatora pārsega
- Izturīga, universāli izmantojama, pēc izvēles uzstādāma aptvere
- Lukturis kravas furgona izgaismošanai
- Plēves ruļļa turētājs
- A4 formāta rakstīšanas paliktnis
- Magnētiska mantu novietne
- Pakāpšanās palīgietaisies šķērseniskai palešu ievietošanai

Litija jonu tehnoloģija

- Augsta pieejamība, pateicoties īpaši īsam uzlādes laikam
- Nav nepieciešama akumulatora nomaiņa.
- Samazināti izdevumi, pateicoties ilgākam kalpošanas laikam, un bez apkopes nepieciešamības salīdzinājumā ar svina skābju akumulatoriem
- Nav nepieciešamas kraušanas telpas un ventilācija, jo neveidojas gāzes.
- Ilgāks kalpošanas laiks ar 5 gadu Jungheinrich garantiju

SIA Jungheinrich Lift Truck

Rītausmas iela 23
Rīga, LV-1058
Latvija
Telefons +371 67 813 913
Fakss +371 67 813 911

info@jungheinrich.lv
www.jungheinrich.lv

Jungheinrich rūpnīcas, ISO 9001
pārdošana un serviss Eiropā ISO 14001
ISO 9001/ ISO 14001

Jungheinrich iekrāvēji
atbilst Eiropas Savienības
drošības prasībām.



JUNGHEINRICH