

Darbu izpilde, neizraisot
sadursmes

Ērts darbs ar dažādiem
palešu veidiem

Optimāls telpas izlietojums

Iespējams izmantot
kopā ar gandrīz jebkuru
Jungheinrich iekrāvēju



Sistēma "Under Pallet Carrier" (UPC)

"Shuttle" tipa kompaktā noliktavas sistēma (1.500 kg)

Mūsu kompaktā noliktavas sistēma ar „UPC” (Under Pallet Carrier), kas sastāv no transportiera, apkalpojošā iekrāvēja un plauktu kanāla, nodrošina konsekventu noliktavas telpas izmantošanu. UPC plaukts augstumā un platumā nodrošina vietu daudziem palešu kanāliem. Mazais augstums, kas nepieciešams katram kanāla līmenim, papildus nodrošina efektīvu noliktavas telpas augstuma izmantošanu. Kā apkalpojošo iekrāvēju var izmantot jebkuru Jungheinrich iekrāvēju ar pietiekamu atlikušo celtspēju.

Īpaši efektīvi UPC darbojas, ja nepieciešams veikt atkārtotu palešu iekraušanu/izkraušanu no plaukta vienā palešu kanālā – piemēram, sablīvējot lielu skaitu vienādu palešu. UPC tiek pacelts uz apkalpojošā iekrāvēja dakšām un ievietots plaukta kanālā. Atrodoties kanālā, tas bez apkalpojošā iekrāvēja patstāvīgi pabrauc apakšā plauktā ievietotajām paletēm.

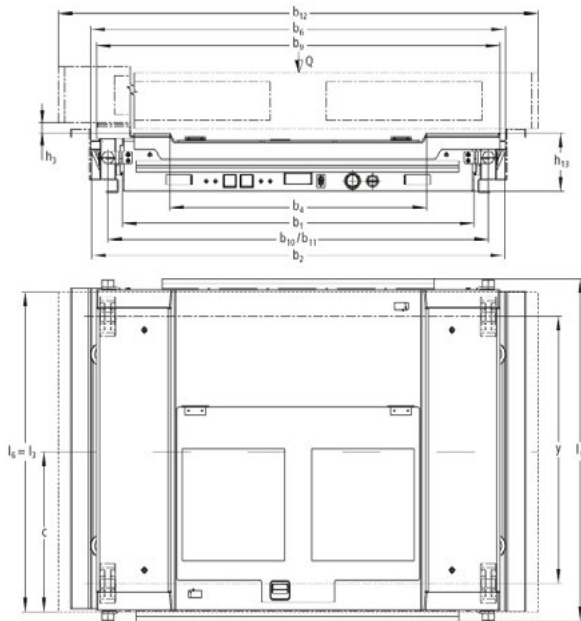
Pēc pirmās paletes novietošanas plaukta kanālā uz UPC slīdes un starta taustiņa nospiešanas vadības terminālī vadības sistēma automātiski veic visas nepieciešamās braukšanas un pacelšanas kustības. Sensori atpazīst plauktā ievietoto palešu novietojumu. Jaunu palešu ievietošana plauktā/izņemšana no tā notiek, neizraisot sadursmes.

Kamēr transportieris pārvietojas, iekrāvēja vadītājs var paņemt nākamo paleti, novietot to pie kanāla ieejas, aktivizēt nākamās paletes plauktā ievietošanas procesu un sākt jaunu darba ciklu. Paletes izņemšana no kanāla notiek atbilstoši aprakstītajam procesam.

Vadības termināls un vadības sistēma savstarpēji sazinās ar divvirzienu radiosakaru palīdzību, kas darbojas no licencēšanas brīvajā radio frekvenču diapazonā (433 MHz).

 **JUNGHEINRICH**

Sistēma "Under Pallet Carrier" (UPC)



Tehniskie dati atbilstoši VDI 2198

Markējums	1.1	Ražotājs (saisinātais nosaukums)	Jungheinrich						
			UPC P1	UPC P2	UPC P4	UPC P5	UPC P6		
	1.2	Ražotāja tipa apzīmējums							
	1.3	Piedziņa	Elektrisks						
	1.4	Lietošana manuālajā, iešanas, stāvēšanas, sēdēšanas, komplektētāja režīmā	Rokas ²⁾						
	1.5	Celtspēja/krava	Q	t	1,5				
	1.6	Kravas smaguma centra attālums	c	mm	400	500	600	500 ³⁾	570
	1.9	Garenbāze	y	mm	667	845	1.044	845	984
Svara parametri	2.1.1	Pašmasa kopā ar akumulatoru (skat. 6.5. rindriņu)		kg	190	212	208	212	225
	2.2	Slodze ar kravu uz priekšējo/aizmugurējo tiltu		kg	845 / 845	856 / 856	854 / 854	856 / 856	863 / 863
	2.3	Slodze bez kravas uz priekšējo/aizmugurējo tiltu		kg	95 / 95	106 / 106	104 / 104	106 / 106	113 / 113
Riteņi/šasija	3.1	Riepas			poliuretāna				
	3.2	Priekšējo riepu izmērs		mm	Ø 100 x 40				
	3.3	Aizmugurējo riepu izmērs		mm	Ø 100 x 40				
	3.5	Riteņu skaits priekšā/aizmugurē (x = dzenošie)			2x / 2x				
	3.6	Priekšējā šķērsbāze	b ₁₀	mm	952	952	782	952	842
	3.7	Aizmugurējā šķērsbāze	b ₁₁	mm	952	952	782	952	842
	Pamatizmēri	4.4	Celšanas augstums	h ₃	mm	27			
4.15		Augstums nolaistā stāvoklī	h ₁₃	mm	150				
4.16		Kraušanas virsmas garums	l ₃	mm	800	1.000	1.200	1.000	1.140
4.18		Kraušanas virsmas platums	b ₉	mm	1.010	1.010	840	1.010	900
4.19		Kopējais garums	l ₁	mm	864	1.064	1.264	1.064	1.204
4.21		Kopējais platums	b ₁ /b ₂	mm	880 / 1.034	880 / 1.034	710 / 868	880 / 1.034	770 / 924
4.26		Platums starp balstdakšām/kraušanas virsmām	b ₄	mm	651	651	398	651	468
4.27		Platums virs vadības rullīšiem		mm	1.038	1.038	868	1.038	928
4.38.4		Paletes platums		mm	1.200	1.200	1.000	1.200	1.140
4.38.5		Paletes garums		mm	800	1.000	1.200	1.000 ³⁾	1.140
Veiktspējas dati	5.1	Braukšanas ātrums ar/bez kravas		km/h	3,4 / 3,8 ¹⁾				
	5.2	Celšanas ātrums ar/bez kravas		m/s	0,012 / 0,013				
	5.3	Nolaišanas ātrums ar/bez kravas		m/s	0,014 / 0,013				
Elektrosistēma	6.1	Vilces dzinējs, jauda S2 60min.		kW	0,2				
	6.2	Celšanas dzinējs, jauda pie S3 15%		kW	0,3				
	6.4	Akumulatora spriegums/nominālā kapacitāte k5		V/Ah	2x 12 / 58				
	6.5	Akumulatora svars		kg	46				
	Citi rādītāji	8.1	Braukšanas vadības sistēmas veids			Impulsu			
8.4		Skaņas spiediena līmenis atbilstoši standartam EN 12053, vadītāja auss		dB (A)	62				

¹⁾ Ātrums ar kravu, ja Q = 1000 kg

²⁾ palešu kanālā ar vadību pa sliedi

³⁾ tips P5, pārslēdzams; eiropalette: c = 600 mm, l 800 mm

Šajā tehnisko datu lapā saskaņā ar VDI direktīvu 2198 ir norādītas tikai standarta ierīces tehniskās vērtības. Ja ierīcei ir uzmontētas citas riepas, citi pacelšanas masti, papildierīces utt., spēkā var būt citas vērtības.

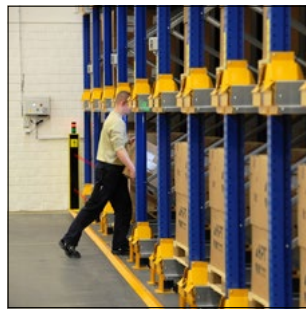
Priekšrocību izmantošana



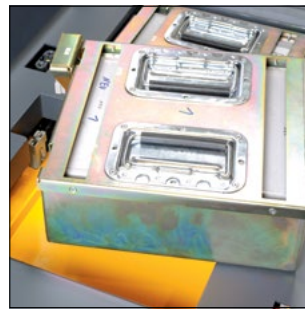
UPC atgriežas atpakaļ pie kanāla ieejas



UPC vadība, izmantojot rokas radiovadības termināli



Stacionārā cilvēku aizsardzības sistēma (PSS)



Vienkārša akumulatora nomaīņa

Elastīgums strādājot ar dažāda veida paletēm

Atšķirīgie UPC varianti nodrošina darbu ar dažādiem kravu paliktņiem:

- eiropaletes
- industriālās paletes
- eiropaletes un industriālās paletes vienā plauktu sistēmā: kombinētais transportieris ar sensoriem palešu izmēra identificēšanai
- ķīmisko vielu paletes
- pārējos variantus piegādājam pēc pieprasījuma

Īpašas funkcijas

- Preču ievietošana un izņemšana no plauktiem atbilstoši LIFO (Last-In-First-Out), kā arī FIFO (First-In-First-Out) metodēm iespējama bez jebkādiem sarežģījumiem.
- Ja no kanāla nepieciešams izņemt pilnīgi visas paletes, piemēram, piegādes pasūtījuma izpildei, katru kanālā esošo paleti UPC automātiski nogādā izkraušanas pusē, kur to no plaukta izceļ iekrāvējs un nogādā uz preču izeju.
- Šī funkcija ir iespējama arī tad, ja no plaukta kanāla ir jāizkrauž nevis visas paletes, bet gan tikai noteikts skaits palešu.
- Sablīvēšana: Ja vairs nometiek palešu iekraušana vai izkraušana no plaukta (piemēram, maiņas beigās), visas paletes automātiski var tikt nogādātas izkraušanas pusē.

UPC kompaktā noliktavas sistēma darbam saldētavā

Augsta telpas izmantojamība efektīvam darbam saldētavās ir īpaši svarīga. UPC ar darbam saldētavās atbilstošu aprīkojumu (opcija) nodrošina sistēmas izmantojamību temperatūrā līdz -30°C . Otra akumulatora komplekta ar lādēšanas staciju izmantošana ievērojami paildzina sistēmas izmantojamību.

Viegli lietojams rokas radiovadības termināls

- Ergonomisks, uzstādīts vadītāja redzamības zonā
- Vienkārša vadība un skaidra informācijas attēlošana
- Pārskatāmi funkciju taustiņi
- Daudzas diagnostikas funkcijas Jungheinrich servisa veikšanai
- Izmantojams arī mobilā režīmā
- Alternatīvs variants, ja jau ir izveidota sasaiste ar WMS: virtuāla vadība datu pārraides termināla skārienjūtīgajā ekrānā, attēlojums un darbība identiska reālajiem apstākļiem, nodrošinot augsta līmeņa vadības ergonomiju.

Lielākas plauktu sistēmas ar vairākiem transportieriem

Lielāku plauktu sistēmu gadījumā, izmantojot rokas radiovadības terminālu, iespējams izvēlēties līdz pat 69 dažādiem transportieriem. Šim mērķim vadītājs vienkārši ar radiovadības termināli pieslēdzas nākamajam transportierim.

Sistēma "Under Pallet Carrier" (UPC) ar cilvēku aizsardzības sistēmu (Pss)

Pēc izvēles uzstādāmā cilvēku aizsardzības sistēma aizsargā palešu kanālu vai darba eju pret nepilnvarotu personu piekļuvi.

- Atskanot trauksmes signālam, pēc izvēles ir iestatāma UPC transportiera (Pss) pilnīga apstāšanās.
- Pilnvarotu, automātiski identificējamu krautņotāju darbība netiek apstādināta, un tie turpina darbu pie plauktiem.
- Visaptveroša aizsardzība UPC transportiera, paletes un kravas kustību laikā pieder pie risku mazināšanas pasākumiem, kurus ir noteikusi BGHW (Tirdzniecības un preču distribūcijas arodpavienība).

Vienkārša akumulatora nomaīņa darbam divās/trīs maiņās

- Atsevišķs transportiera akumulatora lādētājs nodrošina vienkāršu akumulatora uzlādi pie jebkuras 230 V tīkla kontaktligzdas. Atkarībā no izmantošanas intensitātes transportieri ar pilnībā uzlādētu akumulatoru komplektu var izmantot no 8 līdz 10 stundām.
- Otrs akumulatora komplekts kopā ar pēc izvēles pieejamu akumulatora lādēšanas staciju ievērojami palielina ekspluatācijas laiku, strādājot divās/trīs maiņās. Pateicoties akumulatora konteineram, nomaīņa tiek veikta dažās sekundēs.

SIA Jungheinrich Lift Truck

Rītausmas iela 23
Rīga, LV-1058
Latvija
Telefons +371 67 813 913
Fakss +371 67 813 911

info@jungheinrich.lv
www.jungheinrich.lv

Jungheinrich rūpnīcas, ISO 9001
pārdošana un serviss Eiropā ISO 14001

Jungheinrich iekrāvēji
atbilst Eiropas Savienības
drošības prasībām.



JUNGHEINRICH