

Tikai 820 mm plats

Mazs darba ejas platums

Ergonomiska
sēdēšanas pozīcija

Trīsfāzu tehnoloģija

LION
technology



ESC 214/216/214z/216z

Elektriskais krautņotājs ar sēnisku sēdēšanas pozīciju (1.400/1.600 kg)

Elektriskie krautņotāji ar sēnisku sēdēšanas pozīciju ESC 214/216 ir ideāli piemēroti preču iekraušanai un izkraušanai, transportējot tās lielākos attālumos. Pateicoties tikai 820 mm platumam un mazam darba ejas platumam, ESC savu efektivitāti jo īpaši pierāda šauros noliktavas nodalījumos un apkalpojot blokveida noliktavas.

Ērtā sēdēšanas pozīcija perpendikulāri braukšanas virzienam vadītājam nodrošina izcilus redzamības apstākļus. Priekšrocība, kurai ir svarīga nozīme, bieži mainot braukšanas virzienu. Pateicoties tam, ka kāju nodalījumam ir individuāli regulējams augstums, tiek nodrošināta ērta un nesaspringta darba pozīcija jebkura auguma vadītājam.

Šīs īpašības vēl papildina šādas priekšrocības:

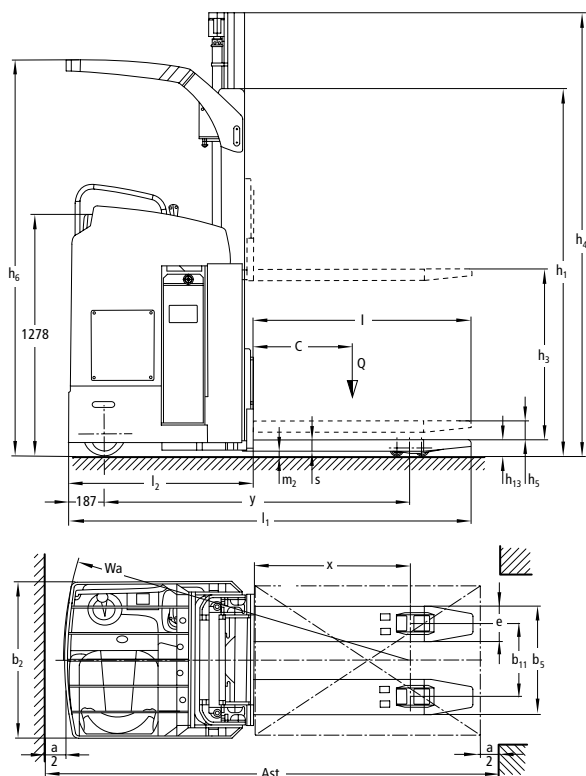
- Jaudīgs, inovatīvs 2,8 kW trīsfāzu vilces dzinējs maksimālam braukšanas un paātrinājuma nodrošinājumam

- Augsta atlikusi celtspeja un jaudīgs pacelšanas dzinējs
- Īpaši izturīga šasija maksimālam noslogojumam
- Displejs ar stūres pozīcijas rādījumu un braukšanas programmas izvēli (opcija)
- Elektriskā stūres sistēma vieglai manevrēšanai, veicot tikai dažus stūres rata apgriezienus
- Zemas ekspluatācijas izmaksas, pateicoties izcilam enerģijas ietaupījumam

Pateicoties balstdakšu pacelējam, ESC 214z/216z ar rotaļīgu vieglumu tiek galā arī ar nelīdzenām braukšanas virsmām. Visas braukšanas un celšanas funkcijas tiek aktivizētas ar daudzfunkcionālās sviras palīdzību, nemainot rokas pozīciju. Kompaktā konstrukcija un izcilā ergonomija padara ESC par ideālu krautņotāju darbam šauros apstākļos.

JUNGHEINRICH

ESC 214/216/214z/216z



Standarta pacelšanas mastu varianti ESC 214/216/214z/216z									
	Celšanas augstums h_3 (mm)	Augstums ar iebīdītu pacelšanas mastu h_1 (mm)		Brīvā pacelšana h_2 (mm)		Augstums ar izbīdītu pacelšanas mastu h_4 (mm)		Kabīnes jumta augstums h_6 (mm)	
		ESC 214 / 214z	ESC 216 / 216z	ESC 214 / 214z	ESC 216 / 216z	ESC 214 / 214z	ESC 216 / 216z	ESC 214 / 214z	ESC 216 / 216z
Divkāršais ZT	2800	-	1995	-	100	-	3372	-	2093
	2900	1995	-	100	-	3422	-	2093	-
	3100	-	2145	-	100	-	3672	-	2243
	3200	2145	-	100	-	3722	-	2243	-
	3500	-	2345	-	100	-	4072	-	2288
	3600	2345	-	100	-	4122	-	2288	-
	4000	-	2595	-	100	-	4572	-	2288
	4100	2595	-	100	-	4622	-	2288	-
	4200	-	2695	-	100	-	4772	-	2288
Divkāršais ZZ	2800	-	1945	-	1373	-	3372	-	2093
	2900	1945	-	1420	-	3422	-	2093	-
	3100	-	2095	-	1523	-	3672	-	2243
	3200	2095	-	1570	-	3722	-	2243	-
	3500	-	2295	-	1723	-	4072	-	2288
	3600	2295	-	1770	-	4122	-	2288	-
	4000	-	2545	-	1973	-	4572	-	2288
	4100	2545	-	2020	-	4622	-	2288	-
	4200	-	2645	-	2073	-	4772	-	2288
Trīskāršais DZ	4200	-	1945	-	1376	-	4770	-	2093
	4300	1945	-	1426	-	4830	-	2093	-
	5250	-	2295	-	1726	-	5820	-	2288
	5350	2295	-	1776	-	5880	-	2288	-
	6200	-	2615	-	2046	-	6790	-	2288

Tehniskie dati atbilstoši VDI 2198

Markējums	1.1	Ražotājs (saisinātais nosaukums)	Jungheinrich						
			ESC 214	ESC 216	ESC 214z	ESC 216z			
Markējums	1.2	Ražotāja tipa apzīmējums							
	1.3	Piedziņa	Elektrisks						
	1.4	Lietošana manuālajā, iešanas, stāvēšanas, sēdēšanas, komplektētāja režīmā	Sēdeklis						
	1.5	Celšanas spēja/krava	Q	t	1,4	1,6	1,4	1,6	
	1.6	Kravas smaguma centra attālums	c	mm	600				
	1.8	Kravas attālums	x	mm	860	860	874 ¹⁾	874 ¹⁾	
	1.9	Garenbāze	y	mm	1.648	1.648	1.677 ¹⁾	1.677 ¹⁾	
	Svara parametri	2.1.1	Pašmasa kopā ar akumulatoru (skat. 6.5. rindiņu)	kg		1.590	1.590	1.660	1.660
		2.2	Slodze ar kravu uz priekšējo/aizmugurējo tiltu	kg		1.316 / 1.674	1.340 / 1.850	1.285 / 1.775	1.370 / 1.890
2.3		Slodze bez kravas uz priekšējo/aizmugurējo tiltu	kg		1.113 / 477	1.113 / 477	1.162 / 498	1.162 / 498	
Riteņi/šasija	3.1	Riepas	poliuretāna						
	3.2	Priekšējo riepu izmērs	mm		Ø 230 x 77				
	3.3	Aizmugurējo riepu izmērs	mm		Ø 85 x 85				
	3.4	Papildriteņi (izmēri)	mm		Ø 140 x 126				
	3.5	Riteņu skaits priekšā/aizmugurē (x = dzenošie)			2-1x/4				
	3.6	Priekšējā šķērsbāze	b ₁₀	mm	544				
	3.7	Aizmugurējā šķērsbāze	b ₁₁	mm	385				
Pamatizmēri	4.2	Pacelšanas mastu augstums (iebidītā stāvoklī)	h ₁		mm				1.995
	4.3	Brīvā pacelšana	h ₂		mm				100
	4.4	Celšanas augstums	h ₃		2.900	2.800	2.900	2.800	
	4.5	Augstums ar izbīdītu pacelšanas mastu	h ₄		mm				3.422
	4.6	Balstakšu pacelšana	h ₅		0	0	125	125	
	4.7	Kabīnes jumta augstums	h ₆		mm				2.095 ³⁾
	4.8	Sēdēšanas/stāvēšanas augstums	h ₇		mm				950
	4.15	Augstums nolaistā stāvoklī	h ₁₃		mm				90
	4.19.4	Kopējais garums, ieskaitot dakšu garumu	l ₁		2.125	2.125	2.140	2.140	
	4.20	Garums kopā ar dakšu muguriņu	l ₂		975	975	990	990	
	4.21	Kopējais platums	b ₁ /b ₂		mm				820
	4.22	Dakšu izmēri	s/e/l		60 / 185 / 1.150	60 / 185 / 1.150	60 / 185 / 1.150	65 / 185 / 1.150	
	4.25	Dakšu ārējais atstatums	b ₅		mm				570
4.32	Klīrens garenbāzes vidū	m ₂		30	30	25	25		
4.34	Darba ejas platums ar paleti 800 x 1200 gareniski	Ast		2.383 ²⁾	2.383 ²⁾	2.398 ²⁾	2.398 ²⁾		
4.35	Apgriešanās rādiuss	W _a		1.843	1.843	1.872 ¹⁾	1.872 ¹⁾		
Veiktspējas dati	5.1	Braukšanas ātrums ar/bez kravas	km/h		9,1 / 9,1				
	5.2	Celšanas ātrums ar/bez kravas	m/s		0,15 / 0,24	0,13 / 0,24	0,14 / 0,23	0,14 / 0,23	
	5.3	Nolaišanas ātrums ar/bez kravas	m/s		0,42 / 0,42	0,42 / 0,42	0,42 / 0,38	0,42 / 0,38	
	5.7	Spēja pārvarēt kāpumus ar/bez kravas	%		7 / 12				
	5.10	Darba bremze			elektriskās				
Elektrosistēma	6.1	Vilces dzinējs, jauda S2 60min.	kW		2,8				
	6.2	Celšanas dzinējs, jauda pie S3 10%	kW		3				
	6.3	Akumulators saskaņā ar DIN 43531/35/36 A, B, C, nē			nē				
	6.4	Akumulatora spriegums/nominālā kapacitāte k5	V/Ah		24 / 465				
	6.5	Akumulatora svars	kg		380				
	6.6	Enerģijas patēriņš atbilstoši standartam EN 16796	kWh/h		0,94	1,02	0,94	1,02	
		CO-ekvivalents atbilstoši standartam EN 16796	kg/h		0,5	0,6	0,5	0,6	
Citi rādītāji	8.1	Braukšanas vadības sistēmas veids			AC speedCONTROL				

¹⁾ Kravas mehānisms paceltā stāvoklī: - 78 mm

²⁾ pa diagonāli atbilstoši VDI: + 190 mm

³⁾ skatīt pacelšanas mastu tabulu

Šajā tehnisko datu lapā saskaņā ar VDI direktīvu 2198 ir norādītas tikai standarta ierīces tehniskās vērtības. Ja ierīcei ir uzmontētas citas riepas, citi pacelšanas masti, papildierīces utt., spēkā var būt citas vērtības.

Priekšrocību izmantošana



Rokturis drošai uzkāpšanai un kā montāžas palīgs, uzstādot dažādos pēc izvēles pieejamos aprīkojumus



Ērta sēdēšanas pozīcija ar augstumā regulējamu grīdas plāksni modeļiem ESE 220/320



Ergonomisks visu vadības bloku izvietojums



Labā caurredzamība

Inovatīva trīsfāzu tehnoloģija

Lielāka veiktspēja ar vienlaikus samazinātām ekspluatācijas izmaksām ieguvumi:

- Augsta efektivitāte ar izcilu enerģijas ietaupījumu
- Spēcīgs paātrinājums
- Ātra braukšanas virziena maiņa
- Bez ogļiņu sukām - vilces dzinējam nav nepieciešama apkope
- 2 gadu garantija vilces dzinējam

Darba efektivitāti veicinoša ergonomija

Vadītāja vietas novietojums šķērseniski braukšanas virzienam nodrošina optimālus redzamības apstākļus un efektīvi novērš ar kakla skriemeļiem saistītus veselības traucējumus, ko izraisa pārāk bieža braukšanas virziena maiņa. Kāju nodalījumā uzstādīts drošības slēdzis garantē maksimālu drošību. Papildu ergonomiskās īpašības:

- Komforta klases sēdekļi ar svara regulēšanas iespēju
- Polsterēts rokas balsts
- Polsterēts ceļu nodalījums
- Rokturis drošai uzkāpšanai (vienlaicīgi arī kā mantu novietņu un datu pārraides termināla turētājs)

Ērta un droša braukšana

Ātruma regulēšana ar impulsu vadības sistēmu "speedCONTROL" garantē maksimālu drošību un rotaļīgi vieglu braukša-

nas ātruma kontroli jebkurā situācijā:

- Aizsardzība pret ripošanu atpakaļ, strādājot kāpumos, pateicoties bremzei ar automātisku aktivizēšanos
- Nemainīgs braukšanas ātrums kāpumos/kritumos
- Enerģijas rekuperācija, ko nodrošina reģeneratīvā bremze
- Īpaši laidena un vienmērīga braukšana

Vienkārša vadība un laba redzamība visos virzienos

- Visas braukšanas un celšanas funkcijas tiek aktivizētas ar daudzfunkcionālās sviras palīdzību, nemainot rokas pozīciju.
- Proporcionālā hidraulika precīzai kravas pozicionēšanai
- Viegli grozāma elektriskā stūres iekārta
- Aizsargāta sēdēšanas pozīcija slēgtā ierīces profila iekšpusē
- Neierobežota redzamība visos virzienos bez traucējošiem šķēršiem, laba pacelšanas masta un vadītāja kabīnes jumta caurredzamība

Šaura ierīce ar izcilu manevrētspēju

- Pateicoties tikai 820 mm platumam, ESC ir ideāli piemērots ekspluatācijai šaurās ejās un blokveida noliktavās.
- Mazs darba ejas platums un efektīvi aizsargāta vadītāja pozīcija optimālam pielietojumam šaurās darba ejās.

Izturīgums un viegli veicama apkope

- Viegla piekļuve vadības sistēmai un elektronikai
- Sāniska atvere uz piedziņas nodalījumu
- Izturīga, slēgta šasija

Ilgas darbības laiks ar vienu uzlādi, izmantojot svina skābju akumulatoru

- Jaudīgs akumulators ar 3 PzS 465 Ah
- Sāniska akumulatora izņemšana, izmantojot rullīšus

Papildaprīkojumi

- Dažādas mantu novietošanas iespējas
- Apsildāms sēdekļis
- Kravas aizsargrežģis-atzveltne
- Displejs (braukšanas virziens, stūres pozīcija, akumulatora uzlādes stāvoklis, darba stundas, pulksteņa laiks, braukšanas programmas)

Litija jonu tehnoloģija

- Augsta pieejamība, pateicoties īpaši īsam uzlādes laikam
- Nav nepieciešama akumulatora nomaiņa.
- Samazināti izdevumi, pateicoties ilgākam kalpošanas laikam, un bez apkopes nepieciešamības salīdzinājumā ar svina skābju akumulatoriem
- Nav nepieciešamas kraušanas telpas un ventilācija, jo neveidojas gāzes.
- Ilgāks kalpošanas laiks ar 5 gadu Jungheinrich garantiju

SIA Jungheinrich Lift Truck

Rītausmas iela 23
Rīga, LV-1058
Latvija
Telefons +371 67 813 913
Fakss +371 67 813 911

info@jungheinrich.lv
www.jungheinrich.lv

Jungheinrich rūpnīcas, ISO 9001
pārdošana un serviss Eiropā ISO 14001
ISO 9001/ ISO 14001

Jungheinrich iekrāvēji
atbilst Eiropas Savienības
drošības prasībām.



JUNGHEINRICH